



# Manuale Operativo

Installazione JAS  
applicativo Java

## Indice

- [Prima di iniziare](#)
- [Il software di assistenza](#)
- [Info tecniche](#)
- [Contatti](#)
- [Modulo di richiesta](#)

## PRIMA DI INIZIARE

Per permetterci di attivare nel modo più rapido il servizio, dovrete comunicarci **la distanza effettiva** dall'amplificatore al PC-Negoziò che ospiterà il software Jingle Machine Desktop (vedi [pagina 5](#)).

A [pagina 11](#) potete compilare i campi indicati e rispedire il presente file all'indirizzo riportato.

N.B.

*Una volta comunicato tale dato provvederemo all'invio presso il vostro punto vendita del cavo Jack 3,5 - RCA (nel caso non si possedesse un amplificatore con ingresso "RCA standard" vi prego di indicare quello corretto a [pagina 11](#)).*

Il nostro HelpDesk è a vostra disposizione  
al numero: **07-73.26.50.81**.

Qualora già siate in possesso di un software di  
assistenza remota (Team-viewer e simili)  
basterà contattarci e fornire ID e PWD per permettere  
l'accesso.

Qualora non disponiate di tale software potete  
scaricarlo dal link sotto riportato:  
[http://download.teamviewer.com/download/TeamViewerOS\\_it.exe](http://download.teamviewer.com/download/TeamViewerOS_it.exe)

Un nostro tecnico opererà sul vostro pc attivando il  
servizio Radio, in remoto.

## IL SOFTWARE DI ASSISTENZA

# INFO TECNICHE

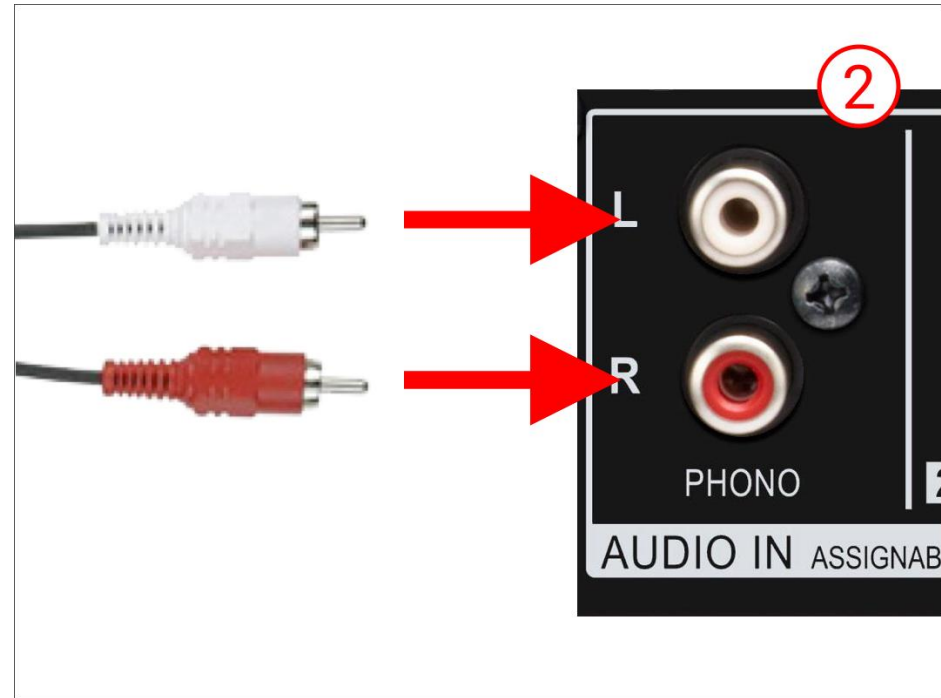
Connessione Audio Standard



PC-NEGOZIO SCHEDA AUDIO PC  
Collegare il **cavo Jack 3,5** nell'ingresso verde posto sul retro del PC.

# INFO TECNICHE

Connessione Audio Standard



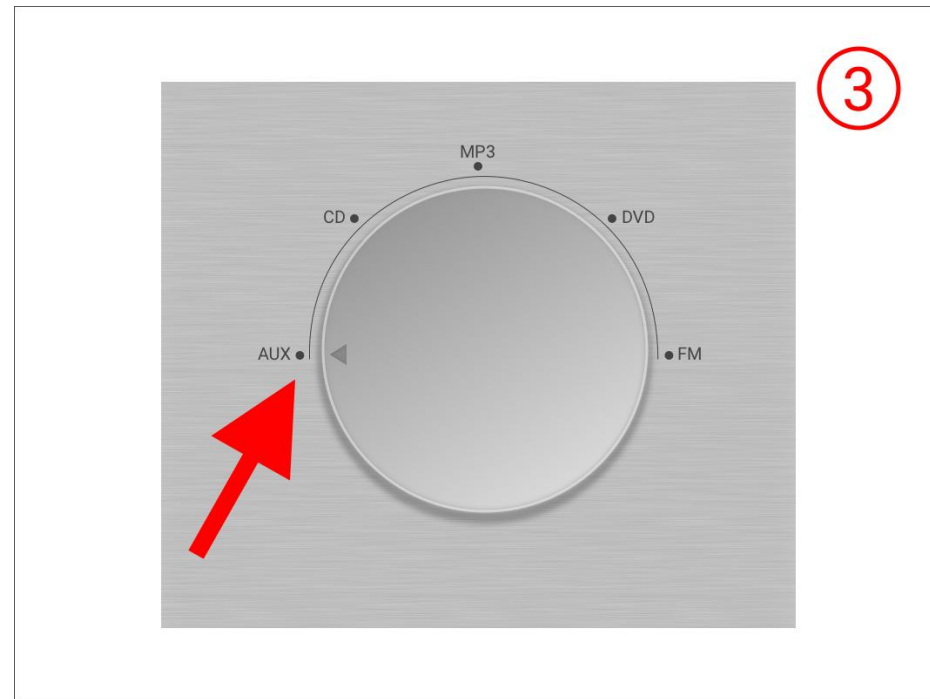
## RETRO AMPLIFICATORE

Collegare i cavi RCA (rosso e bianco)  
nell'ingresso AUX tra quelli di Inputs

3

# INFO TECNICHE

Connessione Audio Standard

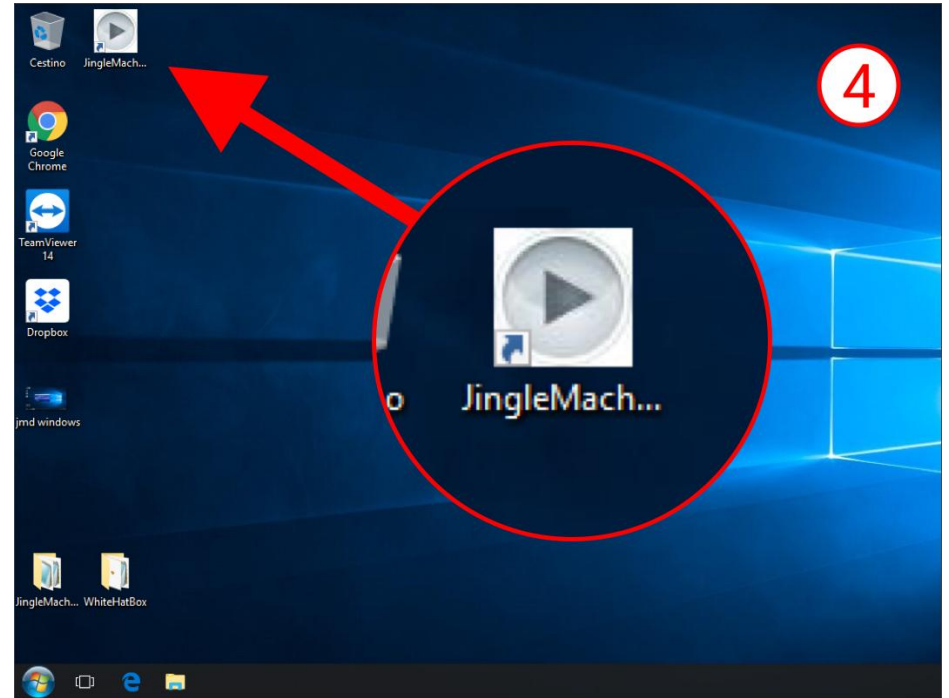


## FRONTE AMPLIFICATORE

Assicurarsi di aver selezionato ed attivato l'ingresso AUX sul frontale dell'amplificatore. Assicurarsi di aver disabilitato il dispositivo per la ricezione FM.

# INFO TECNICHE

Avvio del JAS

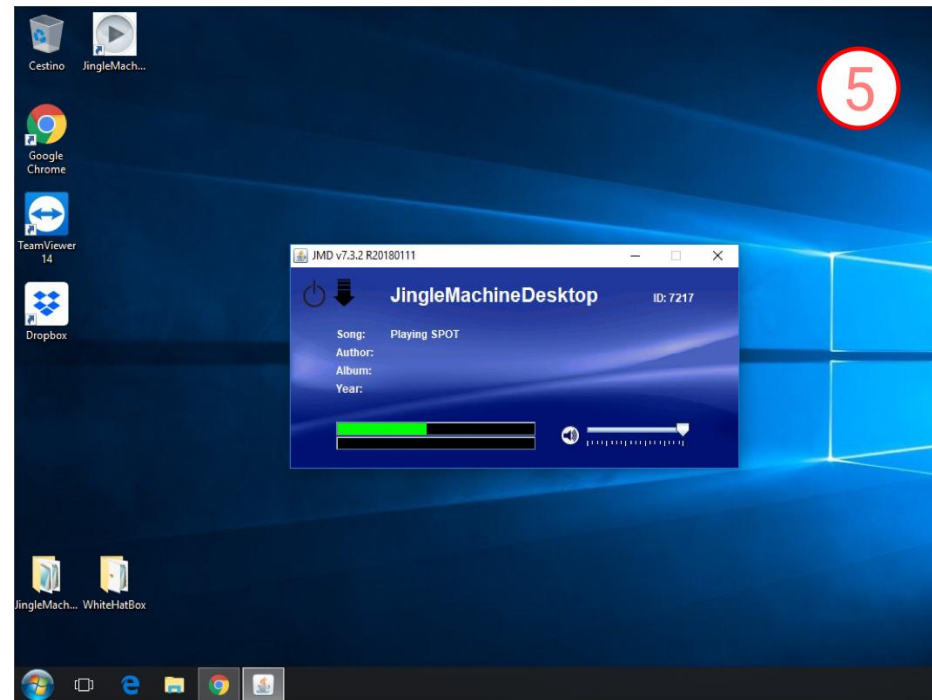


Icona della JAS su desktop



# INFO TECNICHE

## Avvio del JAS



Player JAS in azione

Tel. 0773.26.50.81

Fax. 0773 266338

Rep. Tecnico

[tecnico@pillowservice.it](mailto:tecnico@pillowservice.it)

Rep. Spot

[spot@pillowservice.it](mailto:spot@pillowservice.it)

Sito

[pillowservice.it](http://pillowservice.it)

## CONTATTI

# MODULO DI RICHIESTA

Compila i campi e rispeditisci il file via mail a questo indirizzo: [tecnico@pillowservice.it](mailto:tecnico@pillowservice.it)



Punto vendita  
inserire indirizzo  
di spedizione

Cavo RCA m. (\*)

Marca Modello  
Amplificatore

Cavo alternativo

*\*Comunicare tramite mail o telefonicamente la lunghezza del cavo necessario.*